

MANUAL DE INSTRUCCIONES

CÁMARAS TINYCAM



Contenido

Configuración APP TINY CAM	2
1. Descargue la aplicación gratuita TinyCam.....	2
2. Encienda el dispositivo	2
3. Tipos de Conexión	3
3.1 Conexión WIFI / P2P	4
3.2 Conexión IP	6
4. Opciones de visualización de la imagen en directo.....	8
5. Detección de movimiento	9
6. Tarjeta de Memoria.....	9
7. Cambiar nombre de la cámara	10
8. Cambio de Contraseña	10
9. Otras Configuraciones	11
10. Preguntas Frecuentes.....	11
10.1 No puedo ver la imagen en directo	11
10.2 He cambiado la contraseña y no puedo acceder al menú de configuración	11

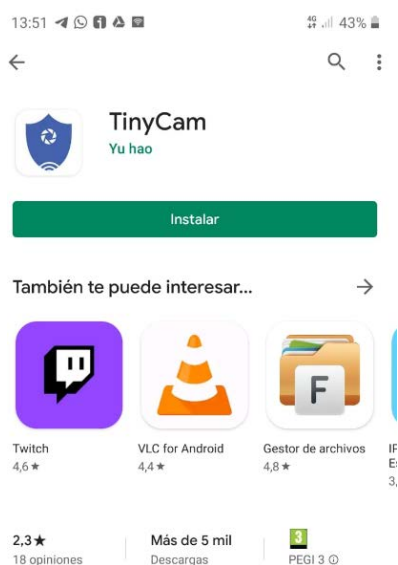
Configuración APP TINY CAM

1. Descargue la aplicación gratuita TinyCam

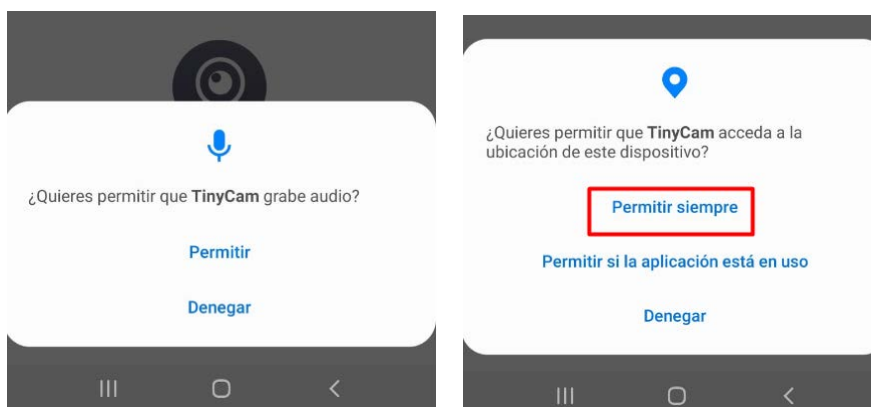
Acceda a Google Play Store o Apple APP Store e instale la aplicación gratuita “TINY CAM”.

También puede hacerlo escaneando el código QR que figura en el dispositivo o pulsando en estos enlaces:

- <https://play.google.com/store/apps/details?id=com.rtp2p.tinycam>
- <https://apps.apple.com/es/app/tinycam/id1444285114>



Debe “permitir” todos los permisos.



2. Encienda el dispositivo

Retire el plástico de protección de la batería y conéctelo a la corriente. Es posible que la batería se encuentre descargada.

Encienda el dispositivo pulsando el botón “On/Off” trasero y espere unos 3 minutos hasta que la señal WIFI se estabilice

3. Tipos de Conexión

Esta cámara permite visualizar la imagen en su teléfono móvil mediante dos formas:

- Conexión WIFI: Con este modo se conectará directamente a la red WIFI de la cámara y la distancia estará limitada al alcance de una red WIFI normal. A este modo también se le llama P2P (Peer to Peer = punto a punto)

Ejemplo de conexión una cámara WIFI / P2P



- Conexión IP: Con este modo podrá ver las imágenes en cualquier lugar del mundo, sin límite de distancia. Para ello, debe conectar la cámara al router de su domicilio o trabajo o a un router portátil.
 - La distancia entre la cámara WIFI y el router portátil / fijo debe ser corta (alcance de la señal WIFI)
 - La distancia entre el Smartphone y la cámara WIFI es ilimitada

Ejemplo de conexión de una cámara WIFI conectada a un router portátil

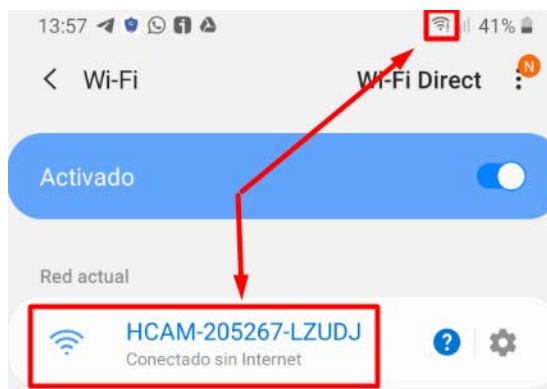


3.1 Conexión WIFI / P2P

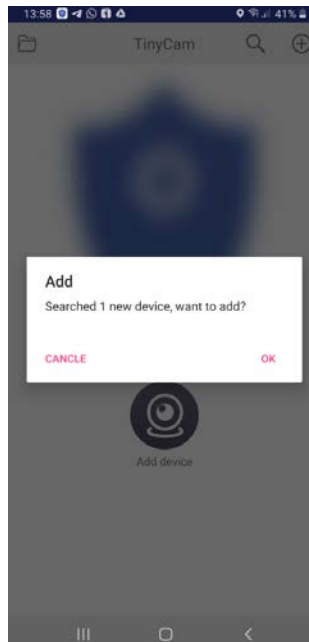
- Active la red WIFI de la cámara en su Smartphone y busque una red WIFI con el nombre de “YM.....”, “HC.....” o “CM.....”
- Conéctese a la red. Verá el icono de señal WIFI 



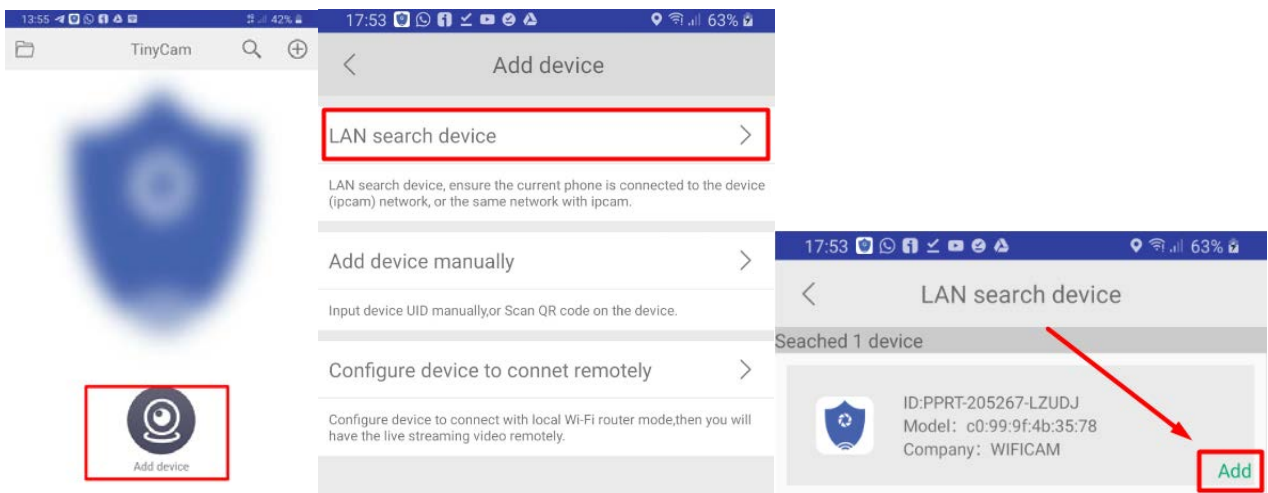
- Verá que está conectado a la red WIFI, pero “conectado sin internet”



- Abra la APP “WIFI TinyCam”. Le aparecerá que ha encontrado un nuevo dispositivo. Pulse en OK



Nota: También puede añadir la cámara manualmente pulsando en “Add Device” / Lan Search Device / Add




- Si pulsa sobre el símbolo “Play” podrá ver la imagen en directo mientras esté conectado a la red WIFI.

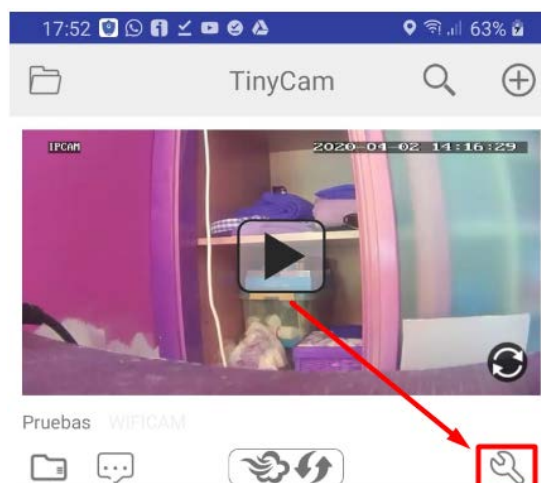


Nota: Ahora tiene configurada la cámara en modo WIFI / P2P. Si desconecta el WIFI o pierde la señal WIFI porque se aleje mucho de la cámara dejará de ver la imagen en directo

3.2 Conexión IP

Para conectar la cámara por conexión IP y ver la imagen en tiempo real desde su Smartphone sin límite de distancia deberá realizar los pasos previos del punto anterior.

- Conecte la cámara en modo WIFI / p2p siguiendo los pasos del punto anterior
- Pulse el icono “llave inglesa” 



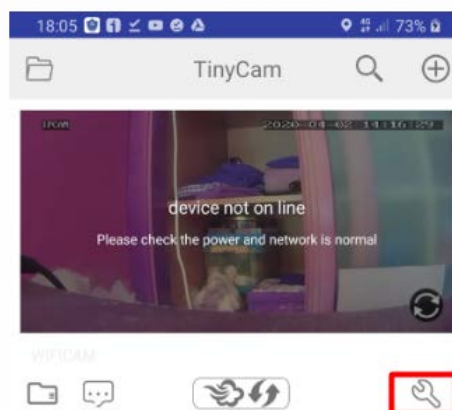
- Pulse en “WIFI Config”



- Pulse en “WIFI Name” y seleccione la red de su router.



- Introduzca la contraseña del router y pulse en “Confirm”
- Espere unos minutos a que su teléfono se desconecte de la red WIFI p2p
- Reinicie la APP
- Pulse en la llave inglesa







- Pulse en Password e introduzca la contraseña (por defecto 888888) y “confirme”. En caso de haberla cambiado deberá introducir la contraseña nueva.



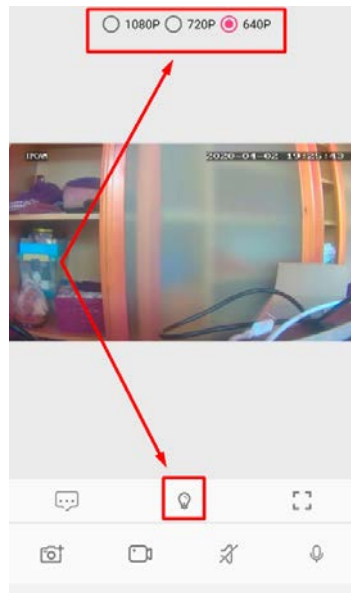
4. Opciones de visualización de la imagen en directo

Cuando vea la imagen en directo podrá realizar diversas opciones pulsando en los iconos laterales de la imagen



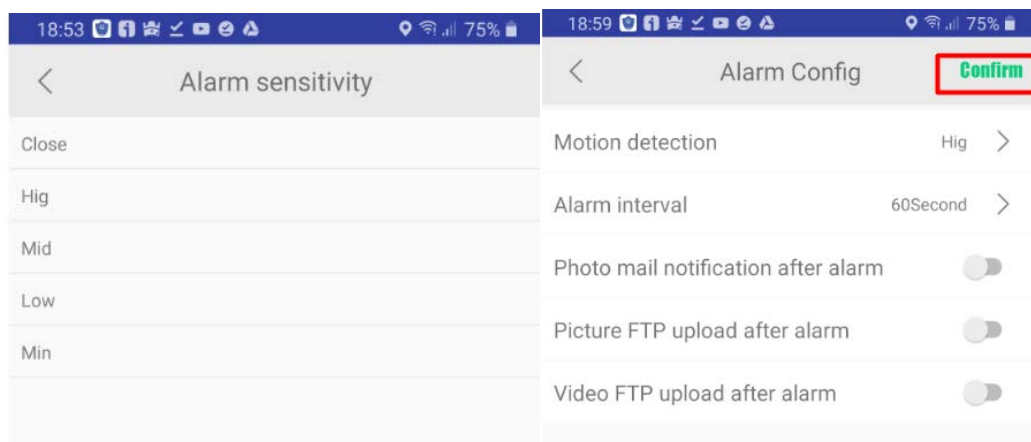
-  Permite realizar fotografías y almacenarlas en su teléfono móvil
-  Permite realizar videos y almacenarlos en la tarjeta de memoria de su teléfono móvil
-  Permite escuchar lo que se dice alrededor de la cámara
-  Permite hablar a través de la cámara

Con el teléfono en posición vertical podrá escoger la resolución de la grabación, así como activar / desactivar los infrarrojos



5. Detección de movimiento

- Pulse en “Alarm Config” para configurar la sensibilidad de la detección de movimiento. Podrá regular la sensibilidad, así como el intervalo de tiempo entre notificaciones. Ejemplo 60 segundos.
- Pulse “Confirm” para guardar los cambios




6. Tarjeta de Memoria

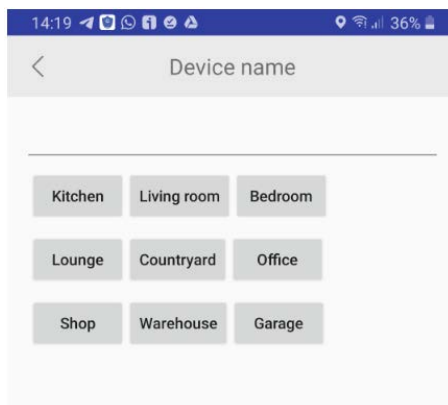
En “Micro SD Card Setting” podrá cambiar y configurar diferentes parámetros como la activación del audio, detener grabaciones cuando la memoria se llene, establecer tiempos de grabación, etc.

Una vez realizados los cambios pulse el botón “Confirm”




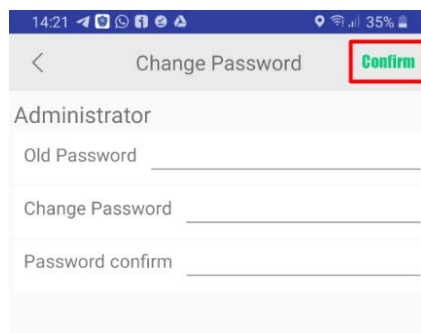
7. Cambiar nombre de la cámara

- Pulse en  y seleccione “Device name”. La APP le sugerirá algunos nombres en inglés
- Seleccione o escriba el nombre que desee y pulse OK



8. Cambio de Contraseña

- Pulse en  y seleccione “Change Password”
- Introduzca la contraseña antigua. Por defecto es: 8888888
- Introduzca la nueva contraseña por duplicado y pulse en “Confirm”



9. Otras Configuraciones

En "Other Config" podrá reiniciar, resetear o configurar la fecha y hora entre otras opciones



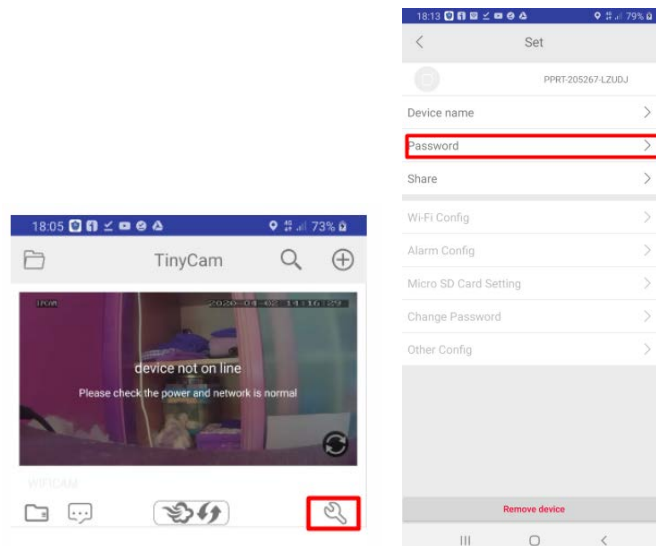
10. Preguntas Frecuentes

10.1 No puedo ver la imagen en directo

Es posible que haya realizado la configuración de la cámara en modo WIFI o P2P y haya perdido la conexión. Asegúrese que realmente está conectado a la red WIFI de la cámara.

10.2 He cambiado la contraseña y no puedo acceder al menú de configuración

Tanto si accede por WIFI / P2P como si lo hace a través de la configuración IP, si ha cambiado la contraseña deberá volver a introducir la contraseña en el campo "Password" del menú configuración de la cámara (llave inglesa)



10.3 No recuerdo que contraseña tenía

Si ha olvidado la contraseña deberá hacer un reset al dispositivo. Para ello, debe pulsar el botón “reset” que se encuentra en la parte posterior durante unos segundos para borrar toda la configuración